



# 団体利用者向けご案内資料



一般社団法人プロモーションうるま

# 新たな働き方と地域交流の廃校活用拠点HAMACHŪとは？



旧浜中学校を宿泊滞在型のワーケーション拠点施設としてリノベーションし、2022年7月にオープンしました。  
開設はうるま市、運営は「はまひが交流拠点コンソーシアム株式会社 LIFULL、一般社団法人プロモーションうるま、浜自治会」によって行われています。また旧浜中学校は、浜中（ハマチュー）という愛称で地域から親しまれていました。その親しみを継承し「HAMA Champuru（チャンプルー）Hub in Uruma」の頭文字から来ています。  
島の豊かな暮らしと、様々なスキルやネットワークを持つテレワーカー達とがチャンプルーし、これからの時代の生き方・あり方を探究しあう場になるように、という想いが込められています。  
また昨年度からは、ワーケーション利用者のみならず、合宿利用者も増え、地域交流と交流や多様な人々との出会いの場としても活用されております。

施設名: HAMACHŪ（正式名称: うるま市浜比嘉島地域交流拠点施設／旧浜中学校跡）

所在地: 沖縄県うるま市浜比嘉島（うるま市勝連浜19番地）

運営団体: 株式会社LIFULL、一般社団法人プロモーションうるま、浜自治

# 橋でつながる離島だからこそその利便性と沖縄体験

## “島なのに”橋でつながる利便性



### 買い物に便利

コンビニ:車5分  
スーパー:車10分



### 安心安全

24時間病院:車25分  
救急車:隣島に配置



## “島だから”本物の沖縄を体験



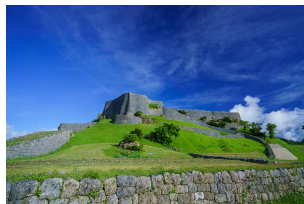
### ビーチ

徒歩3分で砂浜へ  
海遊びも可能



### 文化

三線の音や伝統行事など  
ゆったりな島時間



### 市内観光も

うるマルシェ:車20分  
世界遺産勝連城:車15分



### 他エリアも

アメリカンビレッジ:車45分  
美ら海水族館:車90分



### 食文化

モズクの一大生産地  
健康効果も期待



### 島人と出会う

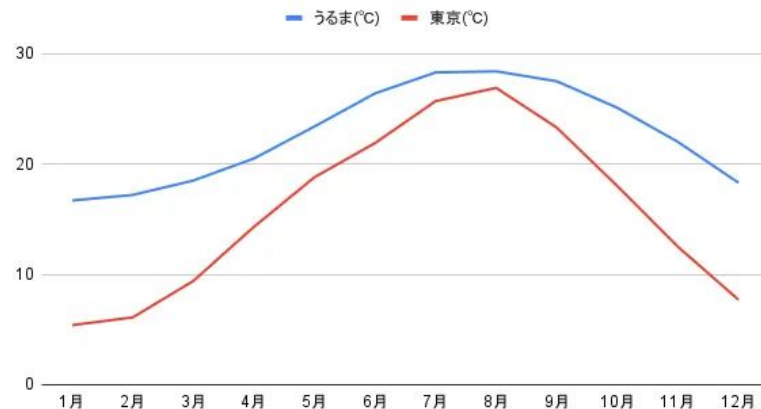
島人(シマンチュ)と  
ユンタク(おしゃべり)

# うるまの島々ってこんな所：概略とお天気



うるま市島しょ地域は5つの島で構成され、本島と海中道路やフェリーで結ばれています。人口は9集落で約3,000名と高齢化過疎化が進んでいますが、近年は沖縄の原風景と暮らしが残るエリアとして注目を浴び、移住促進や教育旅行受入れも広がっています。(出典：しまみらいブリッジ)

平均気温 うるま(宮城島)と東京の比較



沖縄は亜熱帯地方で、うるま市は、年間通して気温の大きな変化はなく20℃を下回るのは1月～3月と12月程度です。ただ島は海風が強く吹くため、観光客の方からは「冬は思いのほか寒い」という声をよく聞きます。また7月下旬～10月末は台風シーズン。(出典：うるま市観光物産協会)



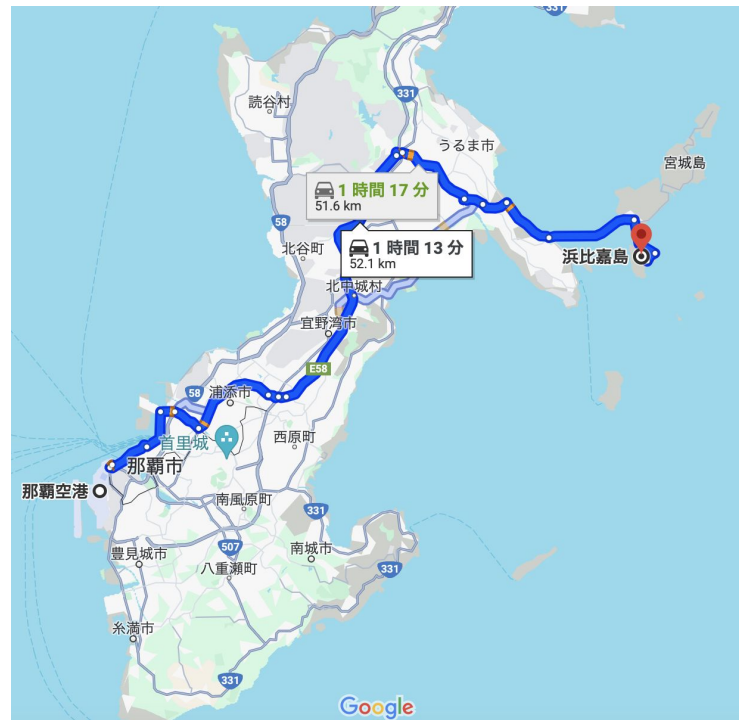
# 那覇空港から90分 HAMACHŪまでのアクセス

## 【車の場合】

- ・時間: 那覇空港から車で高速で70分、下道だと90分
- ・ルート: <https://maps.app.goo.gl/JCPkTeYDXDx31E2m6>
- ・駐車場: 駐車場: 乗用車の駐車スペース、駐車可能台数24台

## 【バスの場合】

- ・時間: 那覇空港から2時間半～4時間ほど
  - ・料金: 大人片道 約2,000円ほど、子ども片道 約1,000円
  - ・ルート: <https://maps.app.goo.gl/Fv6jnGvD7WuFBCbr9>
  - ・最寄りのバス停: 浜漁港前 HAMACHŪから徒歩3分
  - ・島しょ地域内の移動時の路線
- : <https://www.henza-sk.com/transportation.php>

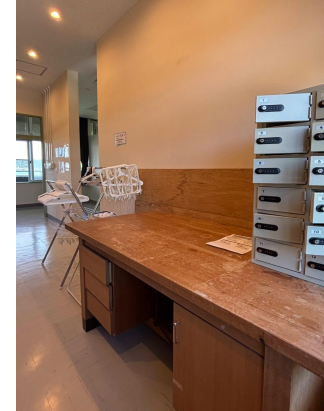


# 施設紹介①

男性ドミトリー



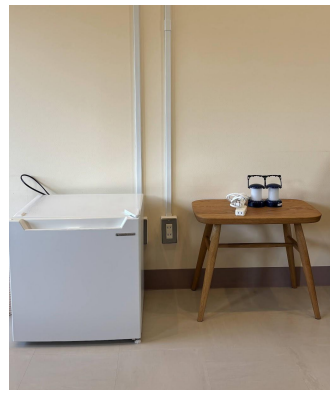
女性ドミトリー



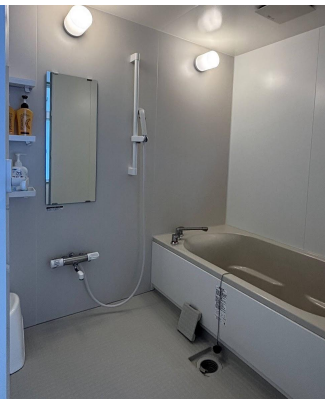
・男性ドミトリー(15名)／女性ドミトリー(11名):  
バス・トイレ共有／個別ロッカー／ミニ冷蔵庫／室内物干し・ハンガー貸し出し可能／金庫／貸切時は性別なく部屋の利用可

# 施設紹介①

ツインルーム(各部屋2名)



グループルーム(最大6名)  
トイレ・バス・冷蔵庫つき



- ・ツインルーム(2部屋／2名):ダブルベッド2台／バス・トイレ共有／ミニ冷蔵庫
- ・グループルーム(1部屋／最大6名):ダブルベッド4台／バス・トイレ付き／ミニ冷蔵庫／ドライヤー／エキストラベッド 2台追加利用可

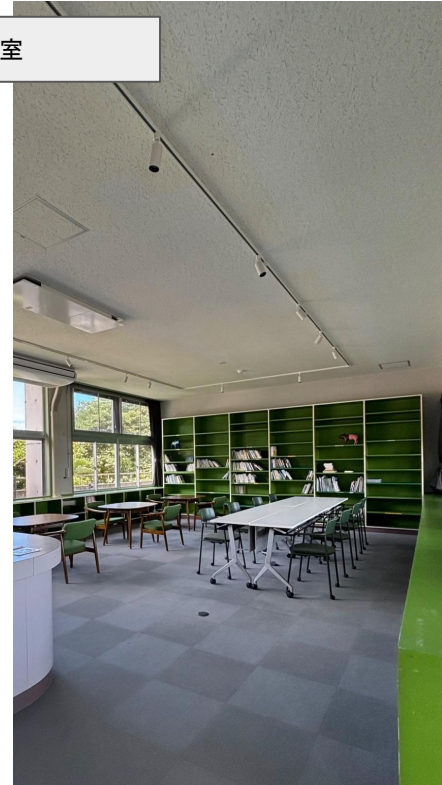


# 施設紹介①(写真)

コワーキングスペース



会議室



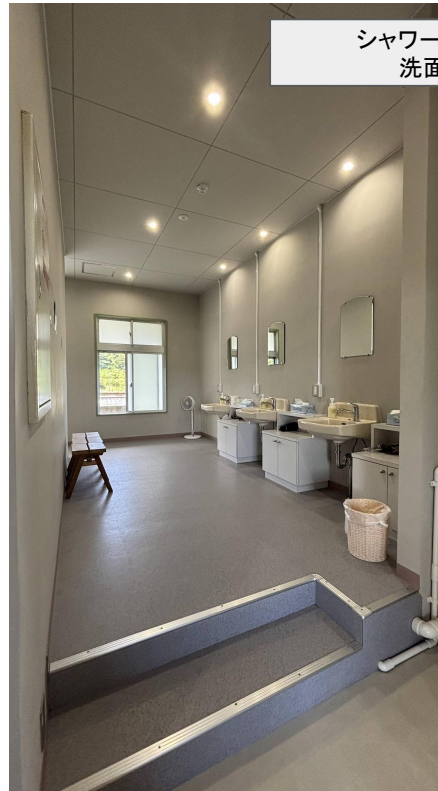
- ・コワーキングスペース:フリーアドレスのデスクを自由に利用可能／オンライン会議向け個室部屋完備／wifi・コピー機
- ・他:会議室あり

# 施設紹介①

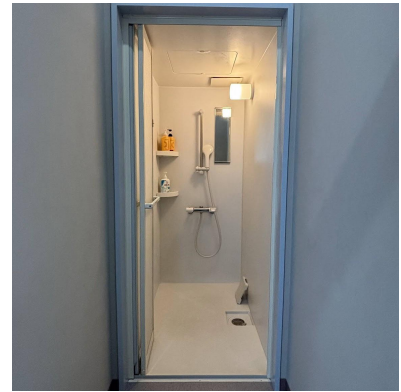
洗濯機・乾燥機



シャワールーム  
洗面室



男女別  
共有トイレ・シャワー



- ・男女別シャワー・トイレ完備:ドライヤーあり
- ・洗濯機・乾燥機の完備



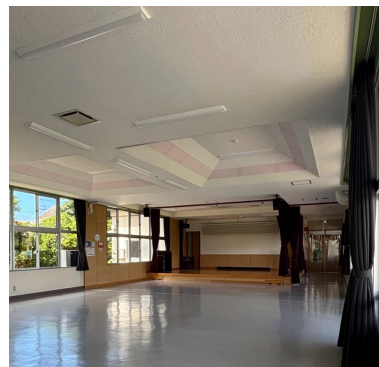
## 施設紹介②(写真)

調理室



調理室: 冷蔵庫や冷凍庫完備／調理器具や食器等貸し出しあり  
(過去の合宿時に調理士との連携対応実績あり／地域食堂と連携したメニュー開発も検討中 )

## 施設紹介②



- ・多目的ホール: 発表・芸能イベントに対応可能な舞台あり／会議机・イス・プロジェクター貸し出し可能
- ・グラウンド: 屋外イベントにも利用可能／駐車場有り( 24台)

# 宿泊利用料金について

客室タイプ	部屋数	ベッド数	料金 (お1人様料金)	備考
ドミトリー(男性)	1室	15床	6,600円(税込)	二段ベッド6台あり
ドミトリー(女性)	1室	11床	6,600円(税込)	二段ベッド1台あり
ツインルーム	2室	2床	2名様1室の場合 7,700円(税込)	追加ベッド1台まで
グループルーム	1室	4床	4名様1室の場合 8,250円(税込)	追加ベッド4台まで

- ・子ども料金はございません。小学生以下のお子様が大人と同じベッドで添い寝する場合、無料
- ・10名様より団体料金(5,500円税込)がございます。お気軽にお問い合わせください。
- ・貸切ご希望の場合は、お問い合わせください。(20名以上、最大40名程度)
- ・料金は季節や内容により変動する可能性があります。

# 施設利用料金について

	料金(税込)	備考
多目的ホール	4,950円／3時間	3時間単位での利用
グラウンド	3,300円／3時間	3時間単位での利用
コワーキングスペース	1,100円／2時間	2時間以上のご利用は1時間ごとに500円追加
会議室	3,300円／2時間	2時間以上のご利用は1時間ごとに1,500円追加
調理室	6,600円／3時間	3時間以上のご利用は1時間ごとに2,000円追加
洗濯機	300円／1回	
乾燥機	100円／1回	1回30分となります
他備品(ホワイトボードなど)	無料	



# 利用可能なアクティビティ



環境		イベント(有料)	
自然体験	施設内の アクティビティ	学びや気づきの 場づくり	地域交流
<ul style="list-style-type: none"><li>・ビーチまで徒歩3分</li><li>・集落散策</li></ul> 	<ul style="list-style-type: none"><li>・卓球台</li><li>・モルック</li><li>・自転車(予定)</li></ul> 	<ul style="list-style-type: none"><li>・移住促進事業などのワークショップ開催</li><li>・企業研修の受け入れ</li><li>・修学旅行の受け入れ</li><li>・セミナー開催など</li></ul> 	<ul style="list-style-type: none"><li>・集落清掃</li><li>・島の農業体験</li><li>・ビーチクリーン</li><li>・島行事への参加</li><li>・島人との交流</li></ul> 



# 利用実績(短期:1泊2日)

過去の合宿利用のお客様

- ・沖縄県内:少年サッカーチーム 35名(1泊2日)
- ・沖縄県内:少年野球チーム 36名 (1泊2日) など全4団体※2025年5月時点

感想	滞在スケジュール	利用の様子
<ul style="list-style-type: none"><li>・二段ベットを始めて使った</li><li>・グラウンドやステージ(舞台)など子どもたちだけで使えてのびのびできた</li><li>・学校とは別に、チームのみんなと終日過ごせて結束力が固まったと思う</li><li>・調理室で自分たちのご飯について、自分で準備できたので食の勉強にも繋がったし、なにより美味しかった</li></ul>	<p>【初日】</p> <ul style="list-style-type: none"><li>・～17時 市内施設で練習試合</li><li>・17時 チェックイン</li><li>・18時 夕食交流会</li><li>・19時 お楽しみ会</li><li>・21時 就寝</li></ul> <p>【2日目】</p> <ul style="list-style-type: none"><li>・8時 朝食&amp;散歩</li><li>・10時 チェックアウト</li><li>・10時～ 市内観光後、帰路</li></ul>	 

# 利用実績(長期:2週間)

過去の合宿利用のお客様

・関東地方大学 男子サッカー一部様 約 40名(7泊8日 × 約20名 × 2チーム)



## 施設貸切利用

- ・約2週間貸切  
(2チームに分かれ  
1週間ずつ滞在を実施。)
- ・1チームの滞在人数は約20名



## 地域体験 プログラム参加

学生の人間教育の一環で地域体験  
プログラムを4種類実施。

- ① 共同売店の勉強&農作業
- ② 井戸の清掃
- ③ 高齢者向け体操
- ④ 子どもサッカー教室



## 移動バス紹介

- ・現地での移動手段確保のためマイクロバス所有者を紹介。
- ・約2週間の借用。

# 長期合宿利用時の様子と感想

部活動	 	 <ul style="list-style-type: none"><li>・HAMACHŪから20分以内でグラウンドや筋トレできる施設があったので移動しやすい立地であったため快適だった</li></ul>
施設	 	 <ul style="list-style-type: none"><li>・リラックスできて快適だった</li><li>・食事美味しくバランスよい食事がとれた</li><li>・滞在時のベットの不具合をすぐに対応してくれた</li></ul>
地域体験	 	 <ul style="list-style-type: none"><li>・より深い沖縄が知れた</li><li>・もう一つの自分の居場所ができた気がする</li><li>・島の人たちとも交流ができて嬉しかった。また帰ってきたい</li></ul>

# 滞在モデル(7日間)

	1日目	2日目	3日目	4日目	5日目	6日目	7日目
午前	・現地空港発	・部活動	・部活動	・部活動	・部活動	・練習試合	・チェックアウト ・那覇に移動
午後	・那覇空港着 ・浜比嘉島に移動 ・チェックイン	・自由時間	・自由時間	・市内観光 うるマルシェ、勝連 城等	・自由時間	・練習試合	・那覇市観光
夕方	・部活動	・地域体験① 子どもサッカー教室	・自由時間	・市外観光 北谷アメリカンビ レッジ等	・地域体験② 高齢者健康体操	・自由時間	・那覇空港発
夜	・ミーティング	・地域の子どもと交 流会 ・ミーティング	・ミーティング	・ミーティング	・ミーティング	・ミーティング	・現地空港着

# キャンセルポリシー

ご予約後のキャンセルにつきましては、下記のとおりキャンセル料を申し受けます。

	不泊	当日	前日	7日前	20日前	30日前
10名まで	100%	100%	100%	0%	0%	0%
10名以上20名まで	100%	100%	100%	30%	10%	0%
20名以上	100%	100%	100%	80%	30%	10%

※日程変更をご希望の場合は、できるだけお早めにご相談ください。

※自然災害・交通機関の停止等によるキャンセルについては、別途ご相談に応じます。



# 注意事項

## 【注意事項】

- ・敷地内は火気厳禁です
- ・静かな集落の為、20時以降の騒音はご遠慮ください
- ・貴重品の管理は各自をお願いします
- ・スタッフは夜間(21時～9時)不在です

## 【緊急連絡先】

- ・うるま警察署:屋慶名交番(098-978-2300)
- ・施設管理者(チェックイン時にお伝えします)

## 【医療機関情報】

- ・平安座島に救急車配備あり:うるま市消防本部平安座出張所(098-977-8999)
- ・沖縄県立中部病院まで約25分(24時間対応):救命救急センター(098-973-411)
- ・中頭病院まで約30分(24時間対応):救急外来(098-939-1300)

# 予約・問い合わせ先



電話: 098-989-4838  
営業時間: 9:00-18:00



メール: [info@hamachu.com](mailto:info@hamachu.com)  
担当: 菊地、瑞慶山、藤田



お問い合わせ: <https://forms.gle/jwXnrsc54mWyzS7g7>  
**予約は上記リンクもしくはQRコードからお問い合わせお願いいたします。**お問い合わせをいただいた後、内容の確認やご希望のやり取りを経て本予約の確定となります。

